

Modulární varná zařízení 900XP - Tálový sporák (PL) + 2 volné hořáky, na plynové troubě, š. 800mm

POL. #: _____

MODEL #: _____

PROJEKT # _____

SIS # _____

AIA # _____

**391020 (E9STGH30G0)**

Tálový sporák, plynový, 1/2 tál s centrálním hořákem (5.5kW) a 2 otevřené hořáky (1x10kW a 1x6kW), 1/1 modul na plynové troubě (8.5kW), v ceně rošt GN2/1

Zkrácená specifikace

Položka č. _____

plynový tálový sporák (1/2 modulu) se dvěma dalšími volnými hořáky, provedení na plynové troubě

1 centrální hořák - maximální teplota uprostřed tálu - 500°C.

Rozměr varné plochy: 380x700mm

2 volné hořáky - technologie Flower Flame (6 a 10kW), umístěné na levé straně od tálu. Litinové sporákové mřížky (nerezové na objednávku).

Síla plechu vrchní desky 2mm, celonerezová konstrukce z AISI304.

Speciální provedení ovládacích prvků zamezující průniku vody do nitra zařízení.

Plynová trouba: GN2/1 (3 zásuvy), teplotní rozsah 120°-280°C. Vnitřní prostor smaltovaný, se zaoblenými rohy. Stabilizované hořáky (piezo zapalování) kryté litinovou vroubkovanou deskou pro zajištění dokonalejšího rozložení tepla v troubě.

Ovládací prvky trouby umístěné na hlavní panelu.

Stavitelné nerezové nohy.

Standardní připravenost na zemní plyn, možnost konverze na P-B (trysky součástí dodávky).

V ceně zařízení: chromovaný rošt GN2/1

Hlavní funkce a vlastnosti

- Plynový tál s hlavním hořákem o výkonu 5,5kW
- Odolné a snadno čistitelné litinové plotny.
- V centru tálu lze dosáhnout maximální teplotu 500° C, zatímco teplota pozvolna klesá do rohů tálu až na pouhých cca. 200°C.
- Centrální hořák s optimalizovaným spalováním, chráněným startovacím plamínkem a bezpečnostními prvky pro případ uhasnutí plamene.
- Piezo zapalování.
- Různé teplotní zóny v rámci jednoho tálu -> odvislé od šíření tepla od centrálního hořáku směrem ke krajům tálu.
- Díky velké celistvé ploše lze naráz použít více nádob a navíc o různém průměru dna.
- Možnost posunu nádob po pracovní ploše bez nutnosti jejich namáhavého zvedání.
- Plynová statická trouba s nerezovými hořáky se samostabilizovaným plamenem. 3 pozice zásuvů na GN2/1. Spodní hořáky kryté silným, vroubkovaným litinovým talem pro zajištění rovnoměrnosti ohřevu.
- Termostatem nastavitelná teplota trouby v rozmezí 120°C až 280°C.
- Konstrukce hořáků FlowerFlame zajistí správný a účinný ohřev pro rozličné typy nádob. Typ a uspořádání hořáků se liší podle konkrétního modelu.
 - 6kW hořáky o průměru 6cm a s plynulou bezstupňovou regulací od 1.5 do 6kW.
 - 10kW hořáky o průměru 10cm s plynulou a bezstupňovou regulací od 2.2 do 10kW.
- Hořáky s optimalizovaným spalováním.
- Každý hořák vybaven bezpečnostními ochrannými prvky pro případ uhasnutí plamene.
- Odolné sporákové mřížky vyrobeny z litiny (nerezové na vyžádání) uzpůsobeny pro bezproblémové vaření jak v malých tak velkých nádobách.
- Snadný servisní přístup k hlavním komponentům je řešen skrze přední panel.
- IPX 5 - ochrana proti průniku vody
- Speciální konstrukce ovládacích prvků zamezuje průniku vody a vlhkosti do vnitřních částí zařízení.

Konstrukce

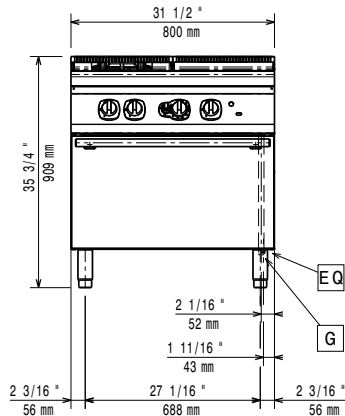
- Nerezová vrchní deska (AISI304) o síle 2mm, vyrobeno lisováním z jednoho kusu.
- Hloubka modulu 93cm poskytuje dostatečně velkou pracovní plochu.
- Nerezové vnější plechy s leštěním Scotch Brite.
- Boční strany pravoúhlé, zaručující přesné sestavení bloku s minimální, hygienickou spárou.

Příslušenství v ceně

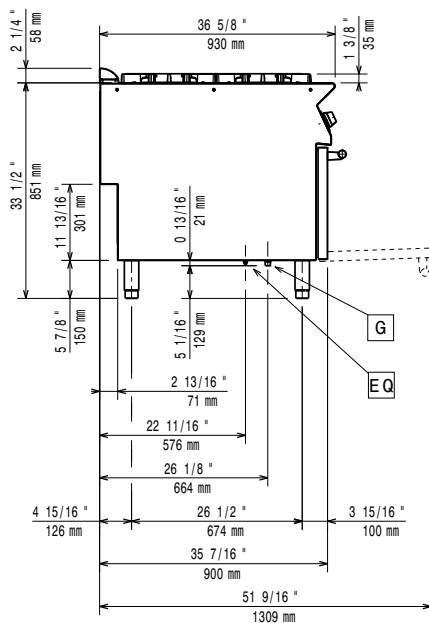
- 1 z Rošt, GN 2/1, chromovaný, PNC 164250 pro statické trouby

SCHVÁLENO: _____

Zepředu

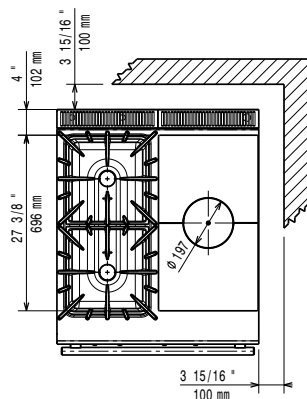


Boční



EQ = Zemnicí šroub
 G = Plynové připojení

Shora



Plyn

Plynový výkon:	
391020 (E9STGH30G0)	30 kW
Standardní připravenost na plyn typu:	Zemní plyn G20 (20mbar)
Alternativní typ plynu:	LPG; Natural Gas; Town Gas
Prívod plynu:	1/2"
Zemní plyn - tlak:	17.4 mbar
LPG - tlak:	27.7 mbar

Hlavní informace

Přední hořáky - výkon	6 - kW
Zadní hořáky - výkon	10 - 0 kW
Zadní hořáky - rozměry - mm	Ø 100
Přední hořáky - rozměry - mm	Ø 60
Užitný rozměr tálu (šířka):	380 mm
Užitný rozměr tálu (hloubka):	700 mm
Teplotní rozsah trouby:	120 °C MIN; 280 °C MAX
Rozměr komory (šířka):	575 mm
Rozměr komory (výška):	300 mm
Rozměr komory (hloubka):	700 mm
Vnější rozměry, Šířka	800 mm
Vnější rozměry, Hloubka	930 mm
Vnější rozměry, Výška	850 mm
Netto váha:	130 kg
Přepavní váha:	154 kg
Přepavní výška:	1030 mm
Přepavní šířka:	1020 mm
Přepavní hloubka:	860 mm
Přepavní objem:	0.9 m ³

V případě, že zařízení je instalováno v blízkosti tepelně citlivých ploch a materiálů (např. dřevěný nábytek apod.) je doporučeno zachovat minimální bezpečnostní odstup 150mm od takových materiálů.

Zařízení smí/musí být instalováno pouze v souladu s platnými technickými a bezpečnostními předpisy a normami a pokyny uvedenými v návodu k instalaci a obsluze zařízení.

Certifikační skupina: N9TG

Udržitelnost

Spotřeba plynu (G20) min,	
max:	0 - 2.01 m ³ /h